



UUDET TUOTTEET



Siirtolaite DMX-1 USB

Tarkemmat tiedot sivulla 11.



Siirtolaite DMX-3

Tarkemmat tiedot sivulla 12.



Tilasto-ohjelma "MeasurLink®"



Sivu 6-7

DIGIMATIC-miniprosessorit



Sivu 8-9

Välikaapelit



Sivu 10-11

DIGIMATIC-tiedonsiirtolaitteet

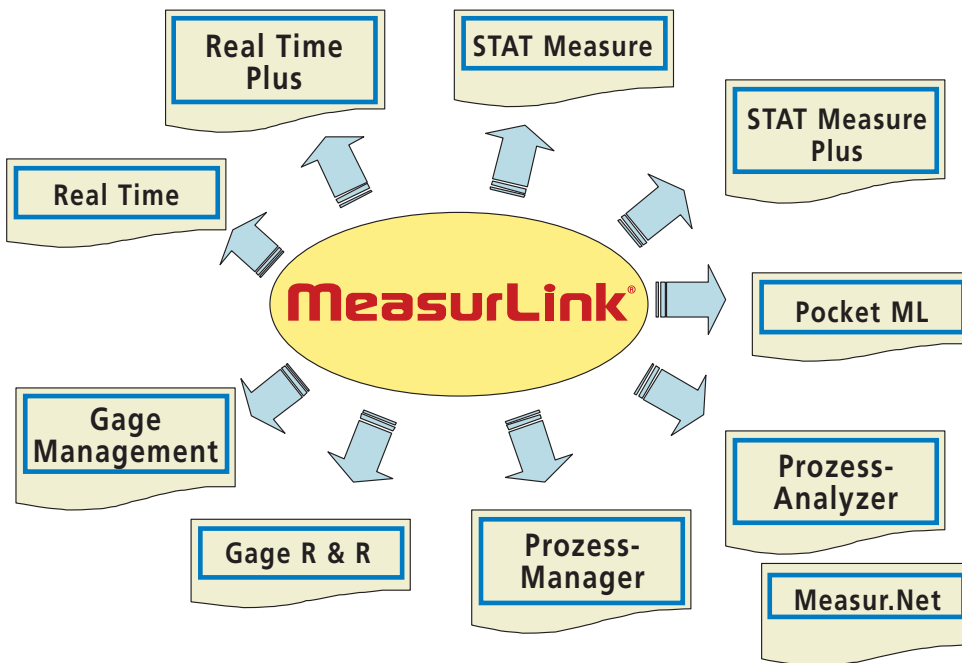


Sivut 11-15



MeasurLink® – täydellinen laadunhallintajärjestelmä

- Toimii kaikkien Mitutoyon digitaalisten mittauslaitteiden tuki- ja yhdistävänä ohjelmana aina käsimitauslaitteista koordinaattimittauskoneisiin.
- Mahdollistaa mittautietojen liittämisen analogisista mittauslaitteista.
- Yhteensopiva myös lukuisten toisten valmistajien mittauslaitteiden kanssa.
- Mittausilanteen tosiaikanäyttö, mittautietojen rajaton keruu, hallinta, analysointi, rekisteröinti, dokumentointi ja jäljitys.
- Mittauslaitteiden verkottaminen niin omassa yrityksessä kuin myös toimittajien ja asiakkaiden yrityksissä.
- Miellyttävä, käyttäjänläheinen käyttö.



Real Time käsimitauslaitteille

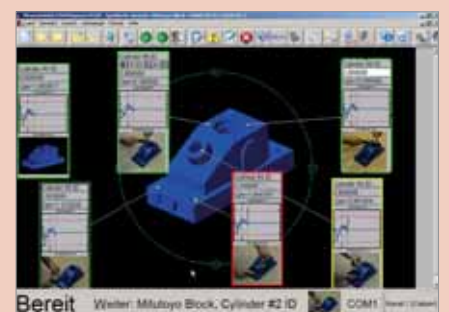
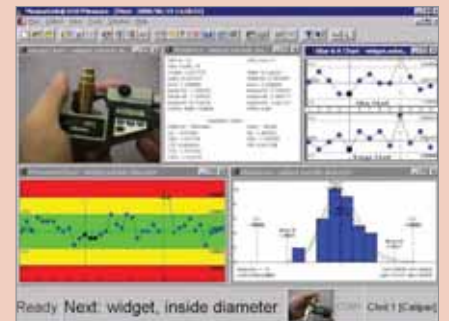
STAT Measure kiinteille mittauslaitteille

- Tilastollinen prosessinohjausohjelmisto SPC
- Mittautietojen vastaanotto näppäimistön tai käsimitauslaitteen kautta
- Analysointi (yksittäinen tieto, yhteenveto) ja tarkastusraportin editointitoiminto
- Muunneltava kuvaruutuesitys
- Työkappaleen esitys kuvana formaateissa: *.bmp, *.jpg, *.gif, *.dxf, *.dwf, *.dwg
- **Multimediatoimintojen yhdistäminen** tarkastusprosessin tueksi (video, ääni) formaateissa: *.avi, *.mpg, *.mpeg, *.mov, *.wav

Real Time Plus käsimitauslaitteille

STAT Measure Plus kiinteille mittauslaitteille

- Tilastollinen prosessinohjausohjelmisto SPC
- Mittautietojen vastaanotto näppäimistön tai käsimitauslaitteen kautta
- Analysointi (yksittäinen tieto, yhteenveto) ja tarkastusraportin editointitoiminto
- Muunneltava kuvaruutuesitys
- Työkappaleen esitys CAD-mallina tai kuvana formaateissa: *.bmp, *.jpg, *.gif, *.dxf, *.dwf, *.dwg
- **Multimediatoimintojen yhdistäminen** tarkastusprosessin tueksi (video, ääni) formaateissa: *.avi, *.mpg, *.mpeg, *.mov, *.wav
- Yhden tai useampien tarkastusominaisuuksien esitys samanaikaisesti
- "Hoops" CAD-katselulaitteen yhdistäminen CAD-mallin dynaamiseen esitykseen formaatissa *.hsf



Prozess-Manager-ohjelma

- Tarkastusprosessien tosiaikavalvonta verkossa (myös eri paikoissa sijaitsevien mittauspaikkojen, esim. Internetin kautta)
- Ohjelmoitavia varoitustoimintoja optisten tai akustisten varoitusten avulla tai sähköpostin kautta
- Muunneltava kuvaruutuesitys (tarkastuskaaviot, histogrammit, hallikaavio jne.)



Prozess-Analyzer-ohjelma

Ohjelma lyhyt- ja pitkäaikaista prosessinanalysointia varten

- Tarkastusajojen yhteenveto
- Raporttien laadinta
- Aloitetujen korjaustoimenpiteiden seuranta
- Tarkastustietojen tuonti ja vienti



Pocket ML-ohjelma

Pocket MeasurLink-ohjelma (saksankielinen)

- Liitäntäkaapeli DIGIMATIC-mittauslaitteille
- Pocket PC:
USB-liitäntä tai Wireless LAN 802.11b



ML Gage Management

Ohjelma tarkastuslaitteiden hallintaan

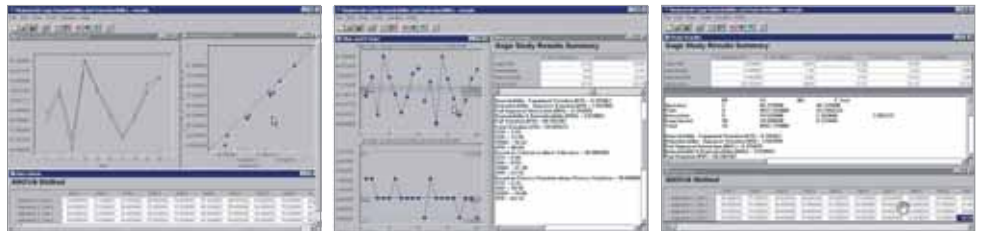
- Paikanhallinta
- Eräntymisvalvonta kalibroinnille
- Eräntymisvalvonta tarkastusvälineelle
- Tarkastussuunnitelmien laadinta ja hallinta



Gage R & R

Ohjelma tarkastusvälineiden kelpoisuuden analysointiin

- Parametrien määrittäminen
- Toistettavuus, uusittavuus ja lineaarisuus
- Tarkastusraporttien laadinta



Tarkat tiedot näistä ja muista tuotteista löytyvät tuote-esitteistä.

DIGIMATIC-miniprosessori, tyyppi DP-1 VR

- Mitutoyon DP-1 VR on niin pieni, että se sopii kämmenelle. Kuitenkin tällä käytännöllisellä laitteella voidaan tulostaa DIGIMATIC-tiedostoliitännällä varustetuista työntömitoista, kaarimikrometreistä ja muista pienmittauslaitteista saadut mittauservot ja suorittaa niille tilastollisia laskelmia.
- Näppäimellä käynnistettävä lämpökirjoitin on nopea ja hiljainen. Hyvän paperilaadun ansiosta tulosteet soveltuvat myös pitempiaikaiseen säilytykseen.
- Tarvittaessa mittaus tiedot voidaan siirtää RS-232 C-liitäntäkaapelin kautta tietokoneelle edelleen käsittelyä varten.
- Yksinkertainen tulostustoiminto.
- Suuret, selkeät kirjoitusmerkit.
- Tiedonsyöttö määrätyn aikavälein (kellotoiminto).
- Enint. 9.999 mittaus tietoa voidaan käsitellä.

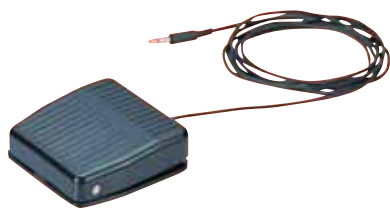
Sarja 264



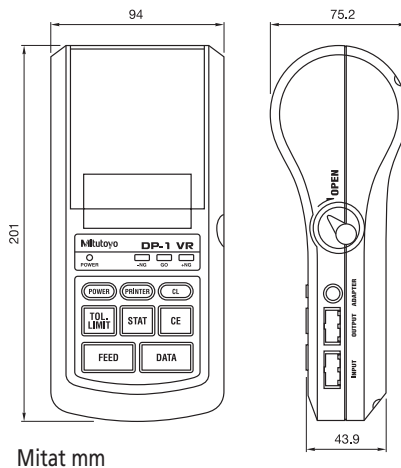
Nro 264-504-5 D (DP-1 VR)



Esimerkki käytöstä



Nro 937179 T



Mitat mm

Tekniset tiedot

Nro 264-504-5 D	DP-1 VR
Tulostin:	Lämpökirjoitin
Tulostustarkkuus:	384 pist. (8 pist./mm)
Tulostusnopeus:	6,5 mm/s (käytettäessä verkkoliitäntää)
Paperin pituus:	48 m/rulla
Tulostus-kapasiteetti:	n. 6500 riviä isoilla kirjainmerkeillä, n. 12.000 riviä pienillä merkeillä
Käsittely-kapasiteetti:	Moodi: 1/2/3: 9.999 tietoa Moodi 0: 100.000 tietoa
Tulostus-mahdollisuudet:	Mittausarvo, GO/±NG, toleranssiarvio, mittausarvojen lukumäärä, maksimi/minimi-arvo, hajonta, keskiarvo, vakiopoikkeama, määrä toleranssin ulkopuolella, prosenttia toleranssin ulkopuolella, prosessin-käsittelykykyindeksi, histogrammi, Xd-kaavio, tarkastusrajat, päivä ja aika
Siirtotoiminnot:	Mittausarvo RS-232 C-liitännän kautta tai liitäntä toleranssiarviolle
Ajastettu tiedon-siirto:	0,25 s; 1 s; 5 s; 30 s; 1 min; 30 min; 60 min (0,25 sek. vain tilastotoiminnolle)
Virtalähde:	Verkkoliitäntä 6 V (ei yht.-sopiva DP-1 HS:n kanssa) Paristokäyttö: LR6 tai NI-MH-akut (ladattavat, akkuja ei voi ladata laitteessa)
Pariston käyttöikä:	10 vuotta (kellon paristo); 10.000 riviä käytettäessä NI-MH-akkuja (ladattavat)
Käyttölämpötila:	0° – 45° C verkkoliitännällä, 10° – 45° C paristoilla
Varastointi-lämpötila:	-10° – 50° C

Vakiovarusteet

Nro	Kuvaus
09EAA119 D	AC-liitäntä
09EAA069 D	Tulostuspaperi (1 rulla)

Lisävarusteet

Nro	Kuvaus
937179 T	Jalkakytin
09EAA084**	RS-232 C-kaapeli 1 m (9-napainen) DP-1 VR:n ja PC:n väliseen liitäntään
965516**	Kaapeli toleranssiarviolle*
09EAA094	RS-232 C-kaapeli 1 m (25-napainen) DP-1 VR:n ja KS/KA-näyttölaitteen väliseen liitäntään

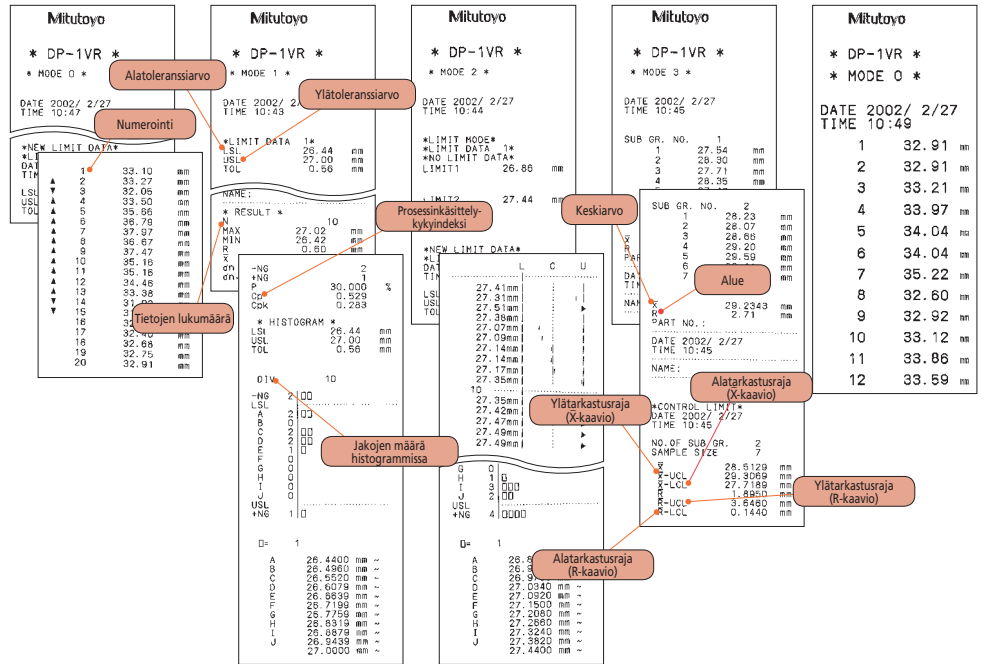
Kulutusosat

Nro	Kuvaus
011037	LR-6 paristo (4 kpl)
011348	NI-MH-akku (ladattava)
09EAA082-5	Tulostuspaperi (5 rullaa)

* Toleranssiarvion siirtoa varten ulkoiseen järjestelmään.
** 09EAA084:n ja 965516:n samanaikainen käyttö ei mahdollinen.

DIGIMATIC-miniprosessori, tyyppi DP-1 VR

Sarja 264



Näppäintoiminnot

Kuvaus	Toimintatapa (Moodi) 0	Toimintatapa (Moodi) 1, 2
CL	Nollaa mittausarvot – paina ennen toleranssirajojen syöttöä	
CE	Nollaa edelliset mittausarvot	
TOL-LIMIT	Paina ennen toleranssirajojen syöttöä ja toleranssirajojen syötön jälkeen	
STAT	Ei toimi tässä tavassa	Suorittaa laskennat histogrammia varten
FEED		Paperinsyöttö
DATA		Mittausarvon syöttö liitetystä mittauslaitteesta
PRINTER ON/OFF		Tulostimen virrankatkaisin
POWER		Koko prosessorin virrankatkaisin

	Toimintatapa (Moodi) 3	
	Alaryhmä mittauksen aikana	Alaryhmä mittauksen jälkeen
CL	Uusi aloitus mittausarvosta 1	Nollaa vain mittausarvot
CE	Nollaa edelliset mittaustiedot	Nollaa edellisen alaryhmän
TOL-LIMIT	Lopettaa mittauksen	Vaihtaa seuraavaan alaryhmään
STAT	Lopettaa alaryhmän mittauksen	Laskee tarkastusrajat ja tulostaa jokaisen alaryhmän arvon, lopettaa mittauksen
FEED		Paperinsyöttö
DATA		Mittausarvon syöttö liitetystä mittauslaitteesta
PRINTER ON/OFF		Tulostimen virrankatkaisin
POWER		Koko prosessorin virrankatkaisin

DIGIMATIC-välikaapelit

- Näillä välikaapeleilla voidaan liittää Mitutoyon DIGIMATIC-tiedostoliitännällä varustetut mittausslaitteet lisälaitteisiin, kuten esim. kirjoittimiin, näyttölaitteisiin jne. Lisäksi voidaan yksi tai useampia DIGIMATIC-mittausslaitteita liittää PC:hen DIGIMATIC-siirtolaitteen kautta.



Liitäntäkoskettimet mittausslaitteisiin

Liitäntäkoskettimet lisälaitteisiin (DIGIMATIC-siirtolaitteet tai kirjoittimet)

DIGIMATIC-mittausslaitteet tarvitsevat mittaustietojen siirtoon:

1. Jalkakytkimen
2. Siirtolaitteessa olevan datanäppäimen (jos on olemassa)
3. Datanäppäin mittausslaitteessa (jos on)
4. Komennon PC:ltä
5. Datanäppäimellä varustetun välikaapelin (jos sellainen voidaan liittää)

Tilausnumero 1 m	Tilausnumero 2 m	Mittausslaitteen ulosotto	Soveltuu laitteeseen	Liitäntäkoskettimet mittausslaitteisiin
905338	905409		ABSOLUTE DIGIMATIC ID-S-mittakellot (sarja 543) ABSOLUTE DIGIMATIC ID-C-mittakellot (sarja 543) ABSOLUTE DIGIMATIC ID-U-mittakellot (sarja 575)	Suora (ilman datanäppäintä)
905689	905690		ABSOLUTE DIGIMATIC Paksuuden mittausslaite (sarja 547) ABSOLUTE DIGIMATIC Työntömitat (sarja 500, 550, 551, 573 paitsi IP-65/IP-66/IP-67-työntömitat)	Taakse (ilman datanäppäintä)
905691	905692		DIGIMATIC Konepajatyöntömitat (sarja 552) paitsi IP-66 DIGIMATIC Korkeudenmittaus- ja piirrotuslaite (sarja 192, 570)	Oikealle (ilman datanäppäintä)
905693	905694		ABSOLUTE DIGIMATIC Syvyystyöntömitat (sarja 547) Kannettavat kovuusmittarit (sarja 811) ABSOLUTE DIGIMATIC Sisämittauslaite Bore Gage (Sarja 511)	Vasemmalle (ilman datanäppäintä)
959149	959150		ABSOLUTE DIGIMATIC Syvyystyöntömitat (sarja 571) paitsi IP-67 syvyystyöntömitat DIGIMATIC Rakennesteikko (sarja 572) paitsi IP-66 DIGIMATIC Yleiskulmamittat (sarja 187)	Datanäppäin
05CZA662	05CZA663		DIGIMATIC Kaarimikrometrit (sarja 293, 314, 317, 323, 324, 326, 331, 340, 342, 369, 389, 395, 422) DIGIMATIC Rakennemikrometrit (sarja 350) DIGIMATIC Syvyyssmikrometrit (sarja 329) DIGIMATIC Sisämikrometrit mittaussleuilla (sarja 345) IP-65 3-pistesisämikrometri DIGIMATIC-Holtest (sarja 468)	Datanäppäin ja liitäntäruuvit
05CZA624	05CZA625		IP-65/IP-66/IP-67 ABSOLUTE DIGIMATIC Työntömitat (sarja 500, 550, 551, 573) IP-67 ABSOLUTE DIGIMATIC Syvyystyöntömitat (sarja 571) IP-66 ABSOLUTE DIGIMATIC Konepajatyöntömitat (sarja 552) IP-66 ABSOLUTE DIGIMATIC Rakennesteikot (sarja 572)	Datanäppäin ja liitäntäruuvit
21EAA194	21EAA190		ABSOLUTE DIGIMATIC ID-B-mittakellot / ID-N (sarja 543)	Ilman datanäppäintä
937387	965013		ABSOLUTE Quick-kaarimikrometri (sarja 227, 293, 342, 369, 422) DIGIMATIC Kaarimikrometrit (sarja 293-151-30 – 293-154-30, 293-571 – 293-578, 340-513 – 340-519) DIGIMATIC Rakennemikrometrit (sarja 164) DIGIMATIC Rakennemikrometrit (sarja 227) DIGIMATIC Jalustamikrometrit (sarja 121) DIGIMATIC Sisämikrometrit (sarja 337, 339) ABSOLUTE DIGIMATIC Borematic (sarja 568) Korkeusmikrometrit "Heightmaster" (sarja 515) Kiinteät kovuusmittarit "Wizhard" (sarja 810) Kiinteät kovuusmittarit "Micro Vickers HM" (sarja 810) Kiinteät kovuusmittarit "Micro Vickers HV" (sarja 810)	6-napainen (ilman datanäppäintä)
937386	965012		ATK Kiinteä kovuusmittari (sarja 810) ARK Kiinteä kovuusmittari (sarja 810)	10-napainen (ilman datanäppäintä)
936937	965014		ABSOLUTE DIGIMATIC ID-F-mittakellot (sarja 543) DIGIMATIC ID-H-mittakellot (sarja 543) Kannettava pinnankarheusmittari SJ-201 P / S / PR (sarja 178) Kannettava pinnankarheusmittari SJ-301 / S / PR (sarja 178) Kannettava pinnankarheusmittari SJ-401 / SJ-402 (sarja 178) Mittausprojektorit PJ-sarja (sarja 303) Mittausprojektorit PH-sarja (sarja 172) Korkeusmikrometrit "CERA-Heightmaster" (sarja 515) Korkeudenmittauslaite "Linear Height" (sarja 518) Korkeudenmittaus- ja piirrotuslaite QM-Height (sarja 518) LINEAR GAGES-näyttölaite (sarja 542) LSM-6000 näyttöyksikkö Laser Scan mikrometriin (sarja 544) Laser-Scan-mikrometri LSM 9506 (sarja 544) DIGIMATIC Rakennesteikot (sarja 572) "LITEMATIC" VL-50 (sarja 318)	Samat koskettimet molemmissa päissä (ilman datanäppäintä)
21JAA300D			Pikamittauskellot "DIGI-TEST" (sarja 209)	

Kaikki kaapelitiedot viittaavat luettelossa esiintyviin tuotteisiin.

Liitäntäparametrit

Tyyppi	DIGIMATIC-USB-välimuunnin
Nro	264-014-10
Sisääntuloja:	1 x DIGIMATIC
Tiedostoliitäntä:	USB-näppäinsignaali (USB 2.0)
Kaapeliliitäntä välimuuntimessa:	USB-kaapeli, kiinteästi asennettuna
Jalkakytinliitäntä:	kyllä

Vakiovarusteet

Nro	Kuvaus
-	USB-kaapeli kiinteänä

Lisävaruste

Nro	Kuvaus
937179 T	Jalkakytin

Liitäntäparametrit

Tyyppi	DMX-1 sarja
Nro	011216
Sisääntuloja:	1 x DIGIMATIC
Tiedostoliitäntä:	RS-232C-sarjasignaali
Kaapeliliitäntä välimuuntimessa:	sarjakaapeliin D-SUB 9
Jalkakytinliitäntä:	kyllä
Siirtonopeus:	9600 B
Databittejä:	8
Stopbittejä:	1
Pariteetti:	—

Lisävaruste

Nro	Kuvaus
011196	Välikaapeli D-SUB 9 – D-SUB 9 (2 m)
937179 T	Jalkakytin

Liitäntäparametrit

Tyyppi	DMX-1 USB
Nro	011506
Sisääntuloja:	1 x DIGIMATIC
Tiedostoliitäntä:	USB-sarjasignaali
Kaapeliliitäntä välimuuntimessa:	USB-kaapeli Mini 5-napainen vakio
Jalkakytinliitäntä:	kyllä
Siirtonopeus:	9600 B
Databittejä:	8
Stopbittejä:	1
Pariteetti:	—

Vakiovarusteet

Nro	Kuvaus
-	USB-kaapeli
-	Ohjausohjelma

Lisävaruste

Nro	Kuvaus
937179 T	Jalkakytin

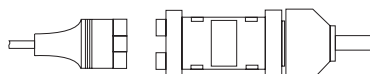
DIGIMATIC-välikaapeli



Nro 011393

Pituus	Nro
5 m	011391
8 m	011392
10 m	011393

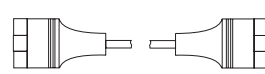
DIGIMATIC-mittauslaitteet tiedonsiirrolla



DIGIMATIC -välikaapeli mittauslaitteisiin
1 m tai 2 m

Nro 011391 5 m
Nro 011392 8 m
Nro 011393 10 m

DIGIMATIC-siirtolaitteet tai DIGIMATIC-miniprosessorit



DIGIMATIC-välikaapeli
Nro 936937 1 m
Nro 965014 2 m

DIGIMATIC-tiedonsiirtolaitteet

- Välimuunnin mittaustietojen siirtoon Mitutoyo-mittauslaitteista vastaaviin sovelluksiin. Laite kommunikoi PC:n kanssa joko ohjausohjelman kautta, joka sisältyy tavallisesti CAQ-ohjelmiston toimitukseen tai tuo tiedot PC:n käyttöön ohjelmistolle neutraaleina näppäimistösignaaleina.

DIGIMATIC-USB-välimuunnin



Nro 264-014-10

DIGIMATIC-USB-välimuunnin DIGIMATIC-mittauslaitteen ja PC-USB-liitännän väliseen liitäntään. Se mahdollistaa tietojen suoran lukemisen sovellusohjelmistoon, kuten esim. Microsoft Exceliin.

DMX-1 sarja



Nro 011216

Das **DMX-1 sarja** on välimuunnin yhden DIGIMATIC-liitännällä varustetun mittauslaitteen ja RS-232 C -sisääntulolla varustetun PC:n väliseen liitäntään. Laite toimii ilman ulkoista virtalähdettä. (DMX-1:n tehonlähteeksi tarvitaan RTS- ja DTR-johdot.)

DMX-1 USB



Nro 011506

DMX-1 USB on välimuunnin yhden DIGIMATIC-liitännällä varustetun mittauslaitteen ja USB-liitännällä varustetun PC:n väliseen liitäntään. Laite toimii "virtuaalisena" RS-232 C-liitäntänä tietokoneessa.

DIGIMATIC DMX-siirtolaitteet

- Välimuunnin mittaustietojen siirtoon Mitutoyo-mittauslaitteista vastaaviin sovellusohjelmiin. Laite kommunikoi PC:n kanssa joko ohjausohjelman kautta, joka sisältyy tavallisesti CAQ-ohjelmiston toimitukseen, tai tuo tiedot PC:n käyttöön ohjelmistolle neutraaleina näppäimistösignaaleina.

DMX-2 S

DMX-2 S on välimuunnin kahden DIGIMATIC-liitännällä varustetun mittauslaitteen ja RS-232 C-sisääntulolla varustetun PC:n väliseen liitännään. Laite toimii ilman ulkoista virtalähdettä. (RTS- ja DTR-johdot tarvitaan tehon lähteeksi.)

Tiedonsiirto voidaan laukaista lisävarusteena toimitettavalla jalkakytkimellä.



Nro 011466



Esimerkki käytöstä jalkakytkimen kanssa (lisävaruste)

DMX-2 USB



Nro 011443

DMX-2 USB on välimuunnin kahden DIGIMATIC-liitännällä varustetun mittauslaitteen ja USB-sisääntulolla varustetun PC:n väliseen liitännään. Laite toimii asetuksen mukaan "virtuaalisena" RS-232 C-liitännänä tai näppäimistönä tietokoneessa.



Takaa

DMX-3



Nro 011505

DMX-3 on välimuunnin kolmen DIGIMATIC-liitännällä varustetun mittauslaitteen ja USB- tai RS-232 C-sisääntulolla varustetun PC:n väliseen liitännään. Virtalähteenä verkkolaite (sisältyy toimitukseen).

Jos liitäntä tapahtuu USB-sisääntulon kautta, laite toimii "virtuaalisena" RS-232 C-sisääntulona tietokoneessa.

Liitäntäparametrit

Tyyppi	DMX-2 sarja
Nro	011466
Sisääntuloja:	2 x DIGIMATIC
Tiedostoliitäntä:	RS-232 C sarjasignaali
Kaapeliliitäntä sisääntulossa:	sarjakaapelille D-SUB 25
Jalkakytkinliitäntä:	kyllä
Siirtonopeus:	9600 B
Databittejä:	8
Stopbittejä:	1
Pariteetti:	—

Lisävarusteet

Nro	Kuvaus
011197	Tietokoneliitäntäjohto D-SUB 25 – D-SUB 9 (0,2 m)
011119	Tietokoneliitäntäjohto D-SUB 25 – D-SUB 9 (2 m)
I-1502067	Tietokoneliitäntäjohto D-SUB 25 – D-SUB 25 (2 m)
937179 T	Jalkakytkin

Liitäntäparametrit

Tyyppi	DMX-2 USB
Nro	011443
Sisääntuloja:	2 x DIGIMATIC
Tiedostoliitäntä:	USB sarjasignaali USB-näppäimistösignaali (vaihtokytkenä rasiassa)

Kaapeliliitäntä sisääntulossa: USB-kaapeli mini 5-napainen vakio

Jalkakytkinliitäntä:	kyllä
Siirtonopeus:	9600 B
Databittejä:	8
Stopbittejä:	1
Pariteetti:	—

Vakiovaruste

Nro	Kuvaus
–	USB-kaapeli
–	Ohjausohjelmisto

Lisävarusteet

Nro	Kuvaus
937179 T	Jalkakytkin

Liitäntäparametrit

Tyyppi	DMX-3
Nro	011505
Sisääntuloja:	3 x DIGIMATIC
Tiedostoliitäntä:	USB sarjasignaali RS-232 C sarjasignaali

Kaapeliliitäntä sisääntulossa: sarjakaapelille D-SUB 9
USB-kaapelille tyyppi B

Jalkakytkinliitäntä:	kyllä
Siirtonopeus:	1200 / 9600 B (asetus hyppyliittimen kautta)
Databittejä:	8
Stopbittejä:	1
Pariteetti:	—

Vakiovaruste

Nro	Kuvaus
–	USB-kaapeli
–	Ohjausohjelmisto
–	Verkkolaite

Lisävarusteet

Nro	Kuvaus
011196	Tietokoneliitäntäjohto D-SUB 9 – D-SUB 9 (2 m)
937179 T	Jalkakytkin

Liitäntäparametrit

Tyyppi	DMX 4-2
Nro	011319
Sisääntuloja:	4 x DIGIMATIC 2 x RS-232 C
Tiedostoliitäntä:	RS-232 C sarjasignaali
Kaapeliliitäntä sisääntulossa:	sarjakaapelille D-SUB 9
Jalkakytkinliitäntä:	kyllä
Siirtonopeus:	9600 B
Databittejä:	8
Stopbittejä:	1
Pariteetti:	—
Vakiovaruste:	verkkokaapeli

Lisävarusteet

Nro	Kuvaus
011196	Tietokone-liitäntäjohto D-SUB 9 – D-SUB 9 (2 m)
937179 T	Jalkakytkin

RS-232 C liitäntäkaapeli DMX 4-2:lle

Nro	Kuvaus
011338	Pinnoituksen paksuuden mittaus-laitte DIGI DERM 1100/1200
011339	KA-näyttölaite lineaariasteikolle
011340	EF-näyttölaite Linear Gage anturille, Laser Scan mikrometrille, LH-600 kork.mittaus-laitteelle
011341	Pikamittakello sarja 209
011342	Standard Opto RS-232
011343	Sartorius MC1 vaaka
011344	Mettler PM 3000 vaaka
011345	Kern 510 vaaka
011346	Heidenhain VRZ/ND inkr.laskin
011387	Korkeuden mittauslaite QM-Height

Liitäntäparametrit

Tyyppi	DMX-8
Nro	011190
Sisääntuloja:	8 x DIGIMATIC
Tiedostoliitäntä:	RS-232 C sarjasignaali
Kaapeliliitäntä sisääntulossa:	sarjakaapelille D-SUB 9
Jalkakytkinliitäntä:	kyllä
Siirtonopeus:	9600 B
Databittejä:	8
Stopbittejä:	1
Pariteetti:	—
Vakiovaruste:	verkkokaapeli

Liitäntäparametrit

Tyyppi	DMX-16
Nro	011191
Sisääntuloja:	16
muuten kuten DMX-8	

Liitäntäparametrit

Tyyppi	DMX-16 C
Nro	011255
muuten kuten DMX-16	

Lisävarusteet

Nro	Kuvaus
011196	Tietokone-liitäntäjohto D-SUB 9 – D-SUB 9 (2 m)
937179 T	Jalkakytkin

DIGIMATIC DMX-siirtolaitteet

DMX 4-2

DMX 4-2 on välimuunnin neljän DIGIMATIC-liitännällä varustetun ja kahden RS-232 C-liitännällä varustetun mittauslaitteen ja RS-232 C-sisääntulolla varustetun PC:n väliseen liitäntään.

DMX 4-2 suorittaa seuraavat tehtävät:

1. Mittausvälineen signaalitason sovittaminen sarjaliitännän vaatimuksia vastaavaksi
2. Erialaisten mittaus-signaalien muuntaminen yhdenmukaiseen formaattiin
3. PC:n ja mittausvälineen välinen tietoliikenne (kanavanvalinta jne.)



Nro 011319

DMX-8; DMX-16

DMX-8 ja **DMX-16** ovat välimuuntimia DIGIMATIC-mittauslaitteiden ja RS-232 C-sisääntulolla varustetun PC:n väliseen liitäntään. Virtalähde 230 V–240 V, 50 Hz.



Nro 011190

DMX-16 C

DMX-16 C:ssä on sisäänrakennettu mikroprosessori mittausarvojen käsittelyä varten. Tämän vuoksi samanaikainen luenta kaikista mittausvälineistä on mahdollista. Lisäksi tietojenkäsittely nopeutuu. Virtalähde ja ABS-nollapistenäppäin sarjan 575 mittausantureille.



Nro 011255

DIGIMATIC DMX-siirtolaitteet

DMX-3 T USB

Näppäimistöliitäntä

DMX-3 T USB :ssä on kolme sisääntuloa kolmelle DIGIMATIC-mittauslaitteelle, ja se kytketään PC:n näppäimistöliitäntään. Välimuunnin on täysin neutraali ohjelmistoon nähden eli sen käyttö ei edellytä määrättyä ohjelmistoa tai ohjaustiedostoa. Näin tiedot voidaan syöttää mihin tahansa CAQ-järjestelmään, tekstinkäsittelyohjelmaan tai taulukkolaskentaan. Käyttäjän tarvitsee vain käynnistää mittausarvojen siirto. DMX-3 T USB simuloi mittauslaitteiden näppäimistösyötön. Näppäimistö pysyy koko ajan toimintakelpoisena.



Nro 011192-1



Näkymä takaa

DMX-3 T/FS USB

Näppäimistöliitäntä

Muuten kuten DMX-3 T USB, mutta mittausarvot voidaan laukaista vain lisävarusteena toimitettavalla jalkakytkimellä.



Nro 011220-1



Näkymä takaa

DIGIMATIC-liitäntäyksikkö

- Liitäntäyksikössä on viisi sisääntuloa DIGIMATIC-mittauslaitteille ja yksi ulosotto DIGIMATIC-tiedonsiirtolaitteelle (esim. DMX-1).



Nro 011235



Liitäntäparametrit

Tyyppi	DMX-3 T USB
Nro	011192-1
Sisääntuloja:	3
Tiedostoliitäntä:	USB-näppäimistö / PS2-näppäimistö

Vakiovaruste

Kuvaus

Näppäimistökaapeli PS2-näppäimistöille, USB-kaapeli suoraan liitäntään PC-USB-liitäntään

Liitäntäparametrit

Tyyppi	DMX-3 T/FS USB
Nro	011220-1
Sisääntuloja:	3
Tiedostoliitäntä:	USB-näppäimistö / PS2-näppäimistö

Lisävaruste

Nro	Kuvaus
937179 T	Jalkakytkin

Vakiovaruste

Kuvaus

Näppäimistökaapeli PS2-näppäimistöille, USB-kaapeli suoraan liitäntään PC-USB-liitäntään

Liitäntäparametrit

Tyyppi	Liitäntäyksikkö
Nro	011235
Sisääntuloja:	5
Tiedostoliitäntä:	DIGIMATIC

Lisävaruste

Nro	Kuvaus
936937	Välikaapeli (1 m)
526688 D	Verkkolaite (9 V, 500 mA)
937179 T	Jalkakytkin

DIGIMATIC-siirtolaitteet

DL-1000 / DL-1000 M

- DIGIMATIC DL-1000/DL-1000 M kerää DIGIMATIC-mittauslaitteiden lähettämät mittaustulokset ja siirtää ne sitten PC:lle myöhemmin tapahtuvaa käsittelyä varten.
- Mittauslaite liitetään välikaapelilla DL-1000:n/DL-1000 M:n sisääntuloon/ulosottoon, ja mittaustulokset siirretään joko mittauslaitteen tai DL-1000:n/DL-1000 M:n datapainikkeella.
- PC:lle tapahtuvaa tiedonsiirtoa varten laite liitetään mittauslaitteen välimuuntimeen, joka on liitetty PC:hen (ks. sivu 11–14).
- Tiedonsiirto DL-1000:sta/DL-1000 M:stä tapahtuu datapainikkeella välimuuntimen jalkakytkimen kautta tai ohjelmasta annettavalla käskyllä. Mittaustietojen siirrossa mittauslaitteen välimuuntimen suuntaan DL-1000 / DL-1000 M toimii digitaalisen mittauslaitteen tavoin.
- Mittaustiedot voidaan myös tulostaa suoraan DIGIMATIC- sisääntulolla varustetulle kirjoittimelle.

Tekniset tiedot

Tyyppi	DL-1000
Nro	011264
Tyyppi	DL-1000 M
Nro	011264 M
Mitat:	120 x 60 x 26 mm
Paino:	130 g

Muistikapasiteetti

(DL-1000/DL-1000 M): Maks. 999 mittaussarvoa.
(DL-1000 M): Mittausarvot jaetaan ryhmiin, niin että yksittäiset näytteen voidaan lajitella eri mittaussarjojen mukaan. Voit rekisteröidä maks. 100 mittaussarjaa, joissa kussakin voi olla 9 näytettä. Jos valitset vähemmän mittaussarjoja, voit ottaa useampia näytettä. Valitessasi esim. 10 mittaussarjaa voit ottaa 99 näytettä.

Tiedon muoto

Kaikki tiedot voidaan lukea ja siirtää, jotka ovat Mitutoyon DIGIMATIC-muodossa.

Mittauslaiteliitäntä

Kaikki Mitutoyon DIGIMATIC-signaalilla varustetut välimuuntimet ja tulostimet voidaan liittää mittaustietojen siirtoa varten.

Vakiovarustus:

Kuvaus
1 paristo (9 V) Block Lithium
Datakaapeli 10-napainen 10-napaiseen (0,25 m)

Lisävaruste:

Nro	Kuvaus
936937	Välikaapeli (1 m)
965014	Välikaapeli (2 m)

Tyyppi DL-1000 / DL-1000 M



Nro 011264 / Nro 011264 M

Näppäintoiminnot

Käyttötavasta riippuen näppäinten toiminnot ovat seuraavat:

	Mittaustila	Siirtotila
DT	Tallentaa mittauslaitteesta tulevan mittaustuloksen. Sama toiminto kuin mittauslaitteen datanäppäimellä.	Siirtää näyttöarvon DL-1000:sta/DL-1000 M:stä välimuuntimeen tai kirjoittimelle.
[Red Square]	Sulkee DL-1000:n / DL-1000 M:n 4 sekunnin kuluttua.	Sulkee DL-1000:n / DL-1000 M:n 4 sekunnin kuluttua.
[Up Arrow]	Vierittää riviä yhdellä arvolla kerrallaan ylös tai alas. [Down Arrow]	Vierittää riviä yhdellä arvolla kerrallaan ylös tai alas. [Down Arrow]
[Up Arrow]	Vierittää riviä 50 mittaussarvolla kerrallaan ylös tai alas. [Down Arrow]	Vierittää riviä 50 mittaussarvolla kerrallaan ylös tai alas. [Down Arrow]
[Red Square]	Vaihtaa siirtotilaan.	Vaihtaa mittaustilaan.
[Up Arrow] [Down Arrow]	Tila < Tyhjennetäänkö muisti? > [Up Arrow] Ei [Down Arrow] Kyllä	Tila < Tyhjennetäänkö muisti? > [Up Arrow] Ei [Down Arrow] Kyllä
DT [Up Arrow]	Vieritys mittaussarjoissa (vain DL-1000 M).	Siirtää kaikki mittaussarvot nykyisestä positiosta 0,6 sekunnin välein.
DT [Down Arrow]	Ei käytössä "Mittaustilassa"	Siirtää kaikki mittaussarvot nykyisestä positiosta 1,1 sekunnin välein.