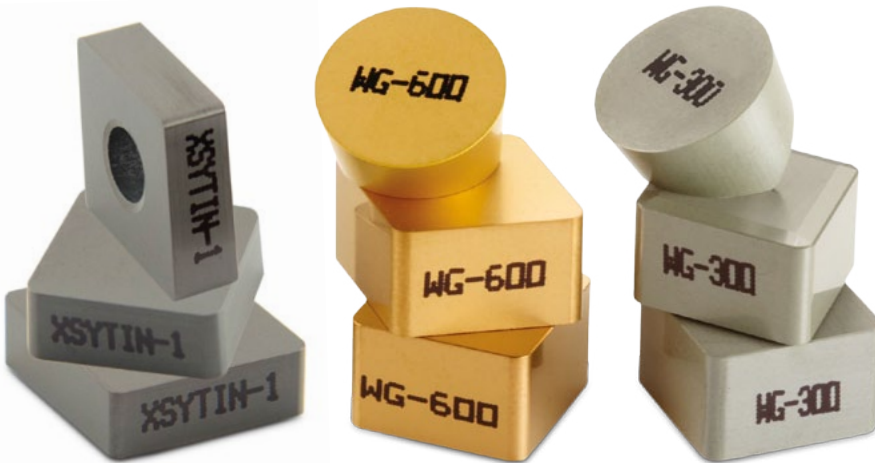




MAKSIMOI KONEISTUSTEHO

MINIMOI KUSTANNUKSET

KERAAMISILLA KÄÄNTÖTERILLÄ



WG-300®	Kuituvahvisteinen
WG-600®	Pinnoitettu kuituvahvisteinen
WG-700™	Pinnoitettu kuituvahvisteinen
XSYTIN™-1	Lujitettu erikoiskeraami
GSN100™	Piinitridi
GEM-7™	Al ₂ O ₃ + TiC seos
GEM-19™	Kylmäpuristettu ja sintrattu Al ₂ O ₃

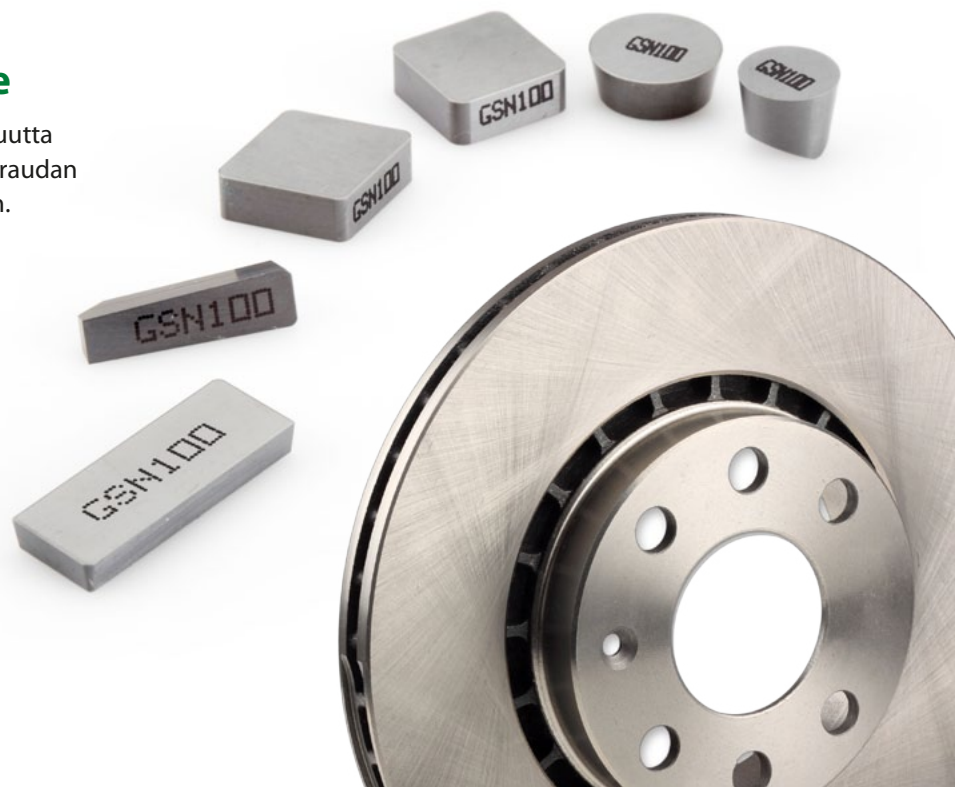
GSN100™ laatu valurautoille

GSN100™ on kehittynyt sekoitus piinitridiä ja lujuutta lisääviä aineosia, joiden yhteisvaikutuksesta valuraudan koneistus on tehokkaampaa kuin koskaan ennen.

- Erinomainen lujuus murtumista vastaan
- Erinomainen kulutuskestävyys
- Erinomainen koneistetun pinnan laatu
- Korkea tuottavuus ja pitkä käyttöikä

GSN100™

**Sorvaukseen ja
jyrsintään kaikille
valurautoille korkeilla
lastuamisnopeuksilla**



Greenleafin kuituvahvisteiset keräämiset kääntöterät ovat erinomainen valinta erityisesti kovien terästen ja kobolttipohjaisten superseosten koneistukseen tarjoten lyömättömän kulutuskestävyyden ja lujuuden suurilla lastuamisnopeuksilla.

WG-300®

Greenleafin kehittämä **WG-300®** keraamilaatu oli ensimmäinen kaupallinen keraaminen komposiittilaatu, jossa hyödynnettiin kuituvahvistus-tekniologiaa.



Kuituvahvistuksen peruskonsepti on vahvistaa kulutusta kestävä, mutta verrattain haurasta keraamista terämateriaalia lujilla ja pitkillä piikarbidikiteillä. Näin saavutetaan terämateriaali, joka kestää korkeita lastuamisnopeuksia ja samalla myös korkeita työstövoimia murtumatta.

WG-600®

WG-600® on pinnoitettu kuituvahvistainen keraaminen terälaatu vaativiin kohteisiin.

Greenleafin patentoima pinnoitus parantaa **WG-600®** laadun kestoikää 2-3 kertaiseksi pinnoittamattomiin laatuuihin verrattuna. Parhaiten **WG-600®** laadun ominaisuudet tulevat esiin koneistettaessa lujia seosmateriaaleja, karkaistuja teräksiä ja muita vaikeasti koneistettavia materiaaleja.

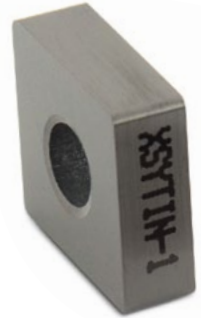


Erittäin kestävät **piikarbidikiteet** sekoitetaan hienojakoisen alumiinioksidin hilarakenteeseen ja ne vahvistavat keraamisen terän rakennetta samaan tapaan kuin esimerkiksi lasi- tai hiilikuidut komposiittimuovirakenteissa. Näin keraamisen terän lujuus lisääntyy ja murtumiskestävyys paranee.

XSYTIN-1

Markkinoiden lujin keraamilaatu

X-SYTIN®-1 on markkinoiden lujin keraamilaatu, joka laajentaa keraamisten terien käyttöaluetta vaikeimpiinkin kohteisiin. Tämä Greenleafin uusien keraamilaatu on faasilujitettu keraamikomposiitti, jonka lujuus on **kaksinkertainen** muihin sitkeimpiin keraamilaatuuihin verrattuna. Lujuuden ansiosta **X-SYTIN®-1** soveltuu erinomaisesti haastaviin kohteisiin, kuten hitsattujen kovapinnoitteiden, mangaaniterästen, Inconellin, Stelliitin jne. koneistukseen.



Mitä vaikeampi kohde, sitä suurempi ero suorituskyvyssä on muihin keraamilaatuuihin verrattuna. **X-SYTIN®-1** suorastaan rakastaa hakkaavia kohteita ja lisää tuottavuutta monissa kohteissa, joissa aiemmin ainoa vaihtoehto on ollut kovametalli.



Kysy lisää ja varaa koeajo!

Teräskonttori Oy

Muuntotie 3
01510 Vantaa
www.teraskonttori.fi

Myynti:

Verkkokauppa www.netkonttori.fi
Asiakaspalvelu Puh: 030 600 3611
e-mail: tilaus@teraskonttori.fi

Pohjanmaa

Jan Lahtinen
010 219 2235

Itä-Suomi

Jarmo Saijets
010 219 2234

Varsinais-Suomi

Juha Airikka
010 219 2236

Pirkanmaa

Martti Leppänen
010 219 2232

Kaakkois-Suomi

Jaakko Hurros
010 219 2230

etu.suku@teraskonttori.fi
Vaihe: 010 219 2200